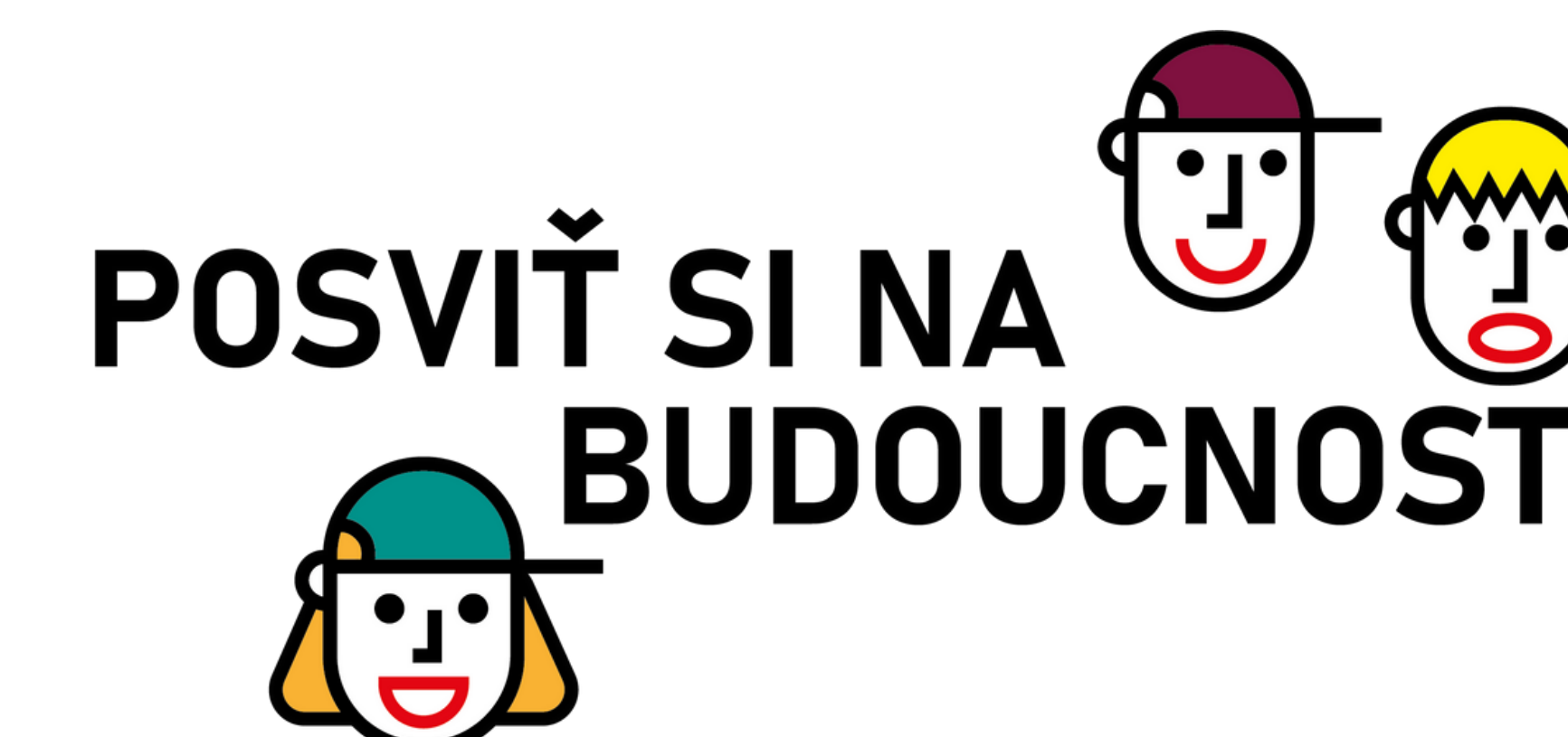


METODIKA PRÁCE S FESTIVALOVOU KARTOU



Chcete-li Vaše žáky podpořit v období rozhodování a volby střední školy, rozvíjejte je v oblastech dovedností řízení kariéry - sebepoznání, pojmenování vlastních silných stránek, vyhledávání a orientace v informacích, mediální gramotnost a kritické myšlení, schopnost rozhodování a plánování, aktivní přístup, komunikační dovednosti a sebeprezentace.

PŘEDSTAVENÍ

Festivalová karta je pracovní list pro žáky 8. a 9. tříd ZŠ složený ze 3 částí: 1) PŘED festivalem, 2) NA a PŘI festivalu a 3) PO festivalu. Kartu ke stažení najdete na webu posvitsinabudoucnost.cz. Nejlepší je oboustranný tisk na A4 na šířku, karta se pak přeloží a vznikne 4 stránková brožura ve formátu A5.

PRAVIDLA

Žák je odborníkem na svůj život, zná sám sebe nejlépe.
Jde nám o ZMOCŇOVÁNÍ - zvyšování samostatnosti žáků, jejich sebejistoty a zodpovědnosti za vlastní rozhodnutí.
Respekt, nehodnocení, nesrovnávání - vše je dobře, respektujeme jiný názor.
S rozhodnutím žáků nemusíme souhlasit.

DŮLEŽITÉ

Práci s první částí karty (PŘED) je vhodné věnovat alespoň jednu vyučovací hodinu. Můžete ji zařadit do oblasti Člověk a svět práce, ale i při jiné vhodné příležitosti s dostatečným časovým předstihem před konáním festivalu.
Téma můžete uvést informací o festivalu středních škol Posviť si na budoucnost, který se letos koná 13. a 14. října 2023 v DEPO2015 v Plzni.
Před samotnou prací se seznamte s dovednostmi pro řízení vlastní kariéry (CMS).



TIP

Vaši žáci budou pravděpodobně pracovat v povoláních, která dnes ještě ani neexistují. Nebo v pracovních podmínkách a s nástroji, které jsou odlišné od toho, co známe.
Nebudme experty na to, co je pro ně "správná" volba, budme spíš průvodci a pomocníci při jejich rozhodování. Každý žák je sám expertem na svůj život a nese odpovědnost za své rozhodnutí.

CMS

Career management skills = dovednosti pro řízení kariéry. Existuje několik pojetí, ze kterých si můžete vybrat: např. skotský model puzzle nebo finský model pyramidy, ale i další.

SOUVISLOSTI

Pro doplnění se můžete seznámit také s pojetím dovedností pro řízení kariéry na stránkách europass.cz nebo v článku zohledňujícím také "zelené" dovednosti pro budoucnost.

Festivalová karta je k dispozici i v online podobě! Žáci si ji mohou vyplňovat přímo na stránkách posvitsinabudoucnost.cz v záložce "Jak na to".
A POZOR! Festival bývá doprovázen živým vysíláním na YouTube [Posviť si na budoucnost](https://www.youtube.com/watch?v=...) a webu posvitsinabudoucnost.cz.

REFLEXE A PLÁNOVÁNÍ

S časovým odstupem, třeba týden po akci, udělejte s žáky reflexi pomocí poslední části festivalové karty. Začněte společnou diskuzí o festivalu, ptejte se, co se jim líbilo, nelíbilo a proč. Jak se jim dařilo s vystavovatelem mluvit, dostali odpovědi na své otázky?

Pak si mohou žáci vyplnit část pracovního listu ve škole nebo doma. Důležité pro jejich další kroky jsou otázky "Co udělám dál... Kam směřuji?" Zkuste je vést k tomu, aby si naplánovali své další aktivity konkrétně - kdy, co.

KOMPETENCE 21. STOLETÍ

Zde je uvedeno 10 dovedností, které na základě výzkumů a predikcí budou nejžádanější v roce 2025. Jsou mezi nimi převážně měkké kompetence a digitální dovednosti. Žáci (i vy) se v nich můžete ohodnotit a dále o vývoji trhu práce diskutovat s pomocí zdrojů jako například: europass.cz/dovednosti-budoucnosti nsp.cz nebo dalších článků týkajících se profesí budoucnosti.

PŘÍPRAVA NA FESTIVAL

S částí karty "příprava NA festival" je vhodné pracovat týden před akcí. Jen s náležitou přípravou dokáží žáci plně využít potenciál návštěvy festivalu. Měli by si projít web posvitsinabudoucnost.cz - zjistit, jací vystavovatelé na festivalu budou, shlédnout videa na YouTube Posvit si na budoucnost. Měli by si promyslet, co chtějí na stáncích vystavujících škol zjistit, co by je zajímalo. Můžete o tom společně diskutovat a pak samostatně nebo ve dvojicích zformulovat otázky do pracovního listu.

<h3>PO FESTIVALU</h3> <p>CO JSEM ZJISTIL/A:</p> <p>Nejvíc mě zaujala škola/obor: <input type="text"/></p> <p>Jaké školy jsou tedy ve hře? <input type="text"/></p> <p>Co z toho plyne a co udělám dál? <input type="text"/></p> <p>Kam v životě směřuji? <input type="text"/></p> <p>Čím mě zaujala/y: <input type="text"/></p> <p>Mají něco společného? <input type="text"/></p> <p>Kdy přesně to udělám? <input type="text"/></p> <p>V čem se chci zlepšit? <input type="text"/></p> <p>Na SŠ budeš rozvíjet své odborné znalosti a dovednosti, ale nezapomeň rozvíjet také tyto DOVEDNOSTI BUDOUCNOSTI:</p> <p>OHODNOT, JAK JSI NA TOM TEĎ - POMOCÍ SMAJLÍKŮ</p> <table><tr><td>Analytické myšlení a inovace</td><td>Aktivní učení a strategie učení</td></tr><tr><td>Řešení složitých problémů</td><td>Odolnost vůči stresu a flexibilita</td></tr><tr><td>Kritické myšlení a analýza</td><td>Vedení lidí a sociální vliv</td></tr><tr><td>Kreativita, originalita a iniciativa</td><td>Používání a ovládání technologií</td></tr><tr><td>Uvažování a vymýšlení nápadů</td><td>Design a programování technologií</td></tr></table> <p> Můžeb Tak trochu průměr Zvládám to dobře Zvládám to skvěle</p>	Analytické myšlení a inovace	Aktivní učení a strategie učení	Řešení složitých problémů	Odolnost vůči stresu a flexibilita	Kritické myšlení a analýza	Vedení lidí a sociální vliv	Kreativita, originalita a iniciativa	Používání a ovládání technologií	Uvažování a vymýšlení nápadů	Design a programování technologií	<h3>PŘED FESTIVALEM</h3> <p>POSVIŤ SI NA BUDOUCNOST</p> <p>posvitsinabudoucnost.cz</p> <p>NEŽ SE PRO COKOLIV ROZHODNEŠ, UJASNI SI:</p> <p>Baví mě: <input type="text"/></p> <p>Ve škole mi jde nejlépe: <input type="text"/></p> <p>Mimo školu mi jde: <input type="text"/></p> <p>Nejvíc mě lidi chválí za: <input type="text"/></p> <p>Jsem jediný/á, kdo: <input type="text"/></p> <p>Mezi moje úspěchy patří: <input type="text"/></p> <p>Mým snem je: <input type="text"/></p> <p>Zajímá mě obor: <input type="text"/></p> <p>PODLE ČEHO SI VYBRALI LIDI OKOLO TEBE SŠ? KDO NEBO CO JIM POMOHO SE ROZHODNOUT? ZMĚNILI BY DNES SVÉ ROZHODNUTÍ? <input type="text"/></p> <p>KDE TĚ VIDÍ TVOJI KAMARÁDI? NA CO SE PODLE NICH HODÍŠ? <input type="text"/></p>
Analytické myšlení a inovace	Aktivní učení a strategie učení										
Řešení složitých problémů	Odolnost vůči stresu a flexibilita										
Kritické myšlení a analýza	Vedení lidí a sociální vliv										
Kreativita, originalita a iniciativa	Používání a ovládání technologií										
Uvažování a vymýšlení nápadů	Design a programování technologií										

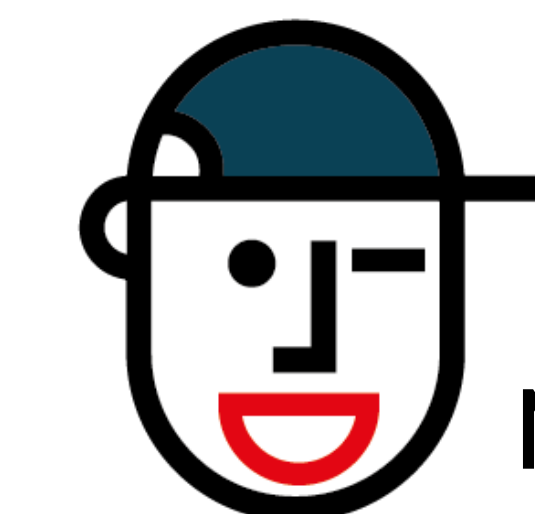
SILNÉ STRÁNKY

Sebezpoznávání je základní východisko pro jakékoli kariérové rozhodování. Je to proces, který není nikdy ukončen, probíhá po celý život. Zde si žáci zkouší pojmenovat své silné stránky a zájmy, aby si uvědomili, co u sebe mohou rozvíjet a na čem stavět svou volbu SŠ. Další zdroje k práci na sebezpoznání: (KCV - [Pracovní listy ke stažení](#))

NÁZORY OKOLÍ

V téhle části pracovního listu se mají žáci zeptat dospělých ve svém okolí (a nemusí to být rodiče, může to být dospělý kamarád, příbuzný, učitel, trenér apod.), jak si vybírali střední školu, co jim pomohlo. Toto mohou splnit jako dobrovolný domácí úkol. Svých kamarádů a spolužáků se mohou zeptat na názor, na co by se podle nich hodilo.

TIP



Zapojte do přípravy na festival a do návštěvy festivalu rodiče žáků. Na webu posvitsinabudoucnost.cz pro ně máme video pozvánku a metodiku pro rodiče.

ZÁPISKY

Celá část festivalové karty "PŘI festivalu" slouží žákům jako zápisník, kam si mohou poznamenat odpovědi na své otázky a další poznámky přímo při návštěvě akce. Ve spodní části listu připomínáme existenci poradenské zóny, kde si žáci mohou promluvit s kariérovými poradci z Krajského centra vzdělávání nebo z Úřadu práce.

<h3>PŘÍPRAVA NA FESTIVAL</h3> <p>PŘEDEM SI PŘÍPRAV OTÁZKY, NA CO SE CHCEŠ ZEPTAT:</p> <p>Přijímací řízení</p> <p>Možnosti uplatnění, budoucnost oboru</p> <p>Atmosféra ve škole, přístup k žákům</p> <p>Zahraniční výjezdy, stáže, praxe</p> <p>Vyučované předměty, jazyky, volitelné předměty</p> <p>Seberealizace, osobní rozvoj, kroužky, parlament</p> <p>Cokoli dalšího...</p>	<h3>NA FESTIVALU</h3> <p>MÍSTO NA TVOJE POZNÁMKY:</p> <p><input type="text"/></p> <p>Máš stále pochyby? Nevíš si rady? Využij kariérových poradců v Krajském centru vzdělávání - kcv.cz nebo v Informačním a poradenském středisku Úřadu práce - uradprace.cz.</p> <p>KCV Kariérové poradenství</p>
---	---