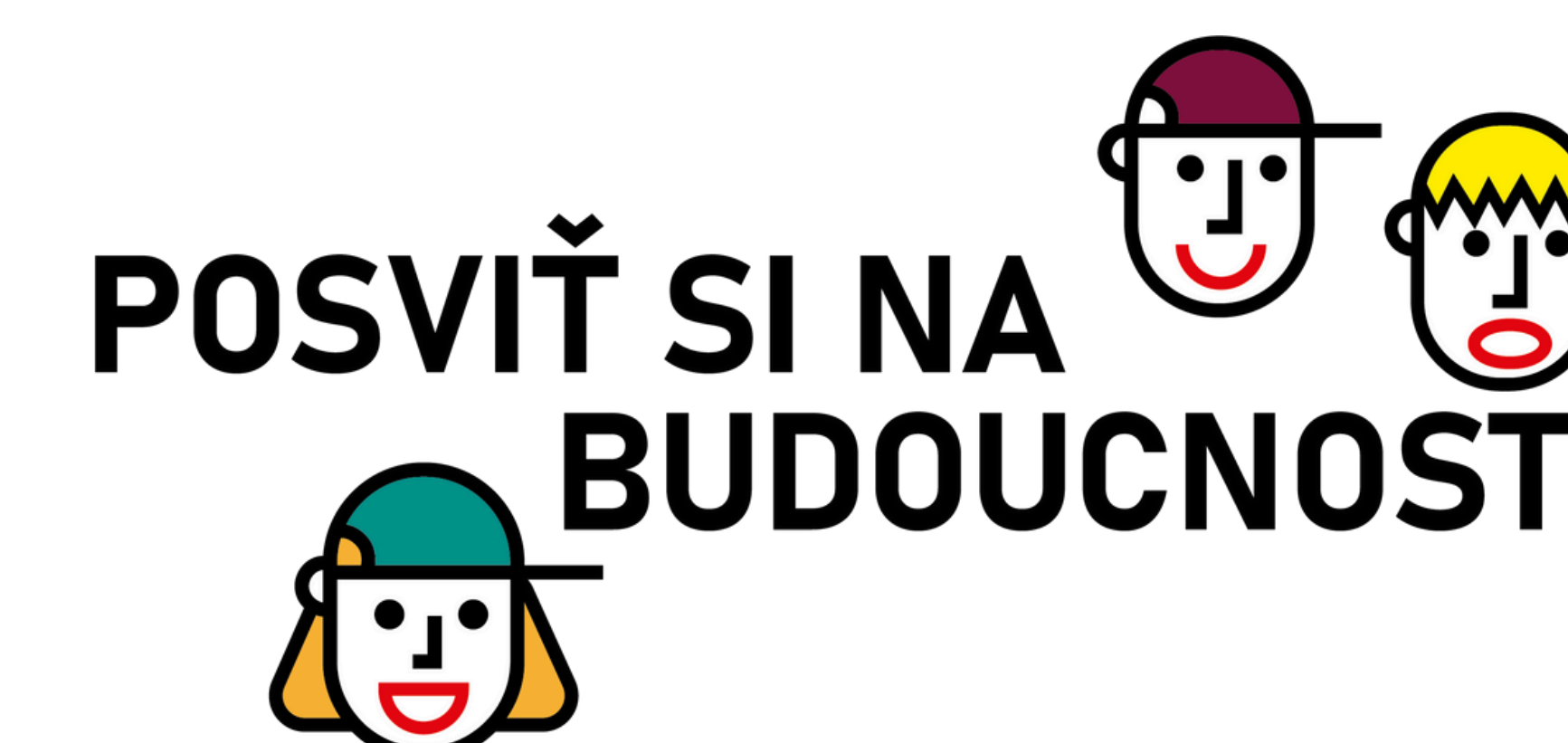


METODIKA PRÁCE S FESTIVALOVOU KARTOU



Chcete-li Vaše žáky a žákyně podpořit v období rozhodování a volby střední školy, rozvíjejte je v oblastech dovedností řízení kariéry - sebepoznávání, pojmenování vlastních silných stránek, vyhledávání a orientace v informacích, mediální gramotnosti a kritického myšlení, schopnosti rozhodování a plánování, aktivního přístupu, komunikačních dovednostech a sebe prezentace.

PŘEDSTAVENÍ

Festivalová karta je pracovní list pro žáky*yně 8. a 9. tříd ZŠ složený ze 3 částí: 1) PŘED festivalem, 2) PŘÍPRAVA NA festival a PŘI festivalu a 3) PO festivalu.

Kartu ke stažení najdete na webu posvitsinabudoucnost.cz.

Nejlepší je oboustranný tisk na A4 na šířku, karta se pak přeloží a vznikne 4 stránková brožura ve formátu A5.

PRAVIDLA

Pravidlem kariérového poradenství je, že žák*yně je odborníkem*icí na svůj život, zná sám*sama sebe nejlépe. Jde nám o ZMOCŇOVÁNÍ - zvyšování samostatnosti dospívajících, jejich sebejistoty a zodpovědnosti za vlastní rozhodnutí. Nehodnoťme, nesrovnávejme - vše je dobře, respektujme jiný názor. S rozhodnutím žáků*yně nemusíme souhlasit.

DŮLEŽITÉ

Práci s první částí karty (PŘED) je vhodné věnovat alespoň jednu vyučovací hodinu. Můžete ji zařadit do oblasti Člověk a svět práce, ale i při jiné vhodné příležitosti s dostatečným časovým předstihem před konáním festivalu.

Téma můžete uvést informací o festivalu středních škol Posviť si na budoucnost nebo jiného regionálního veletrhu, který máte v dosahu.

Před samotnou prací se Vy sami seznamte s dovednostmi pro řízení vlastní kariéry ([CMS](#)).



TIP

Vaši žáci*kyně budou pravděpodobně pracovat v povoláních, která dnes ještě ani neexistují.

Nebo v pracovních podmínkách a s nástroji, které jsou odlišné od toho, co známe dnes.

Nebuďme experty na to, co je pro ně "správná" volba, buďme spíš průvodci a pomocníci při jejich rozhodování.

Chcete vědět více o vývoji profesí? Vzdělávejte se v [našich kurzech](#) nebo navštivte třeba 100jobsofthefuture.com nebo willrobotstakemyjob.com.

CMS

Career management skills = dovednosti pro řízení kariéry. Existuje několik pojetí, ze kterých si můžete vybrat: např. to [naše v KCV](#), [skotský model puzzle](#) nebo [finský model pyramidy](#), ale i další.

SOUVISLOSTI

Pro doplnění se můžete seznámit také s pojetím dovedností pro řízení kariéry na stránkách europass.cz nebo v [článku zohledňujícím také "zelené" dovednosti pro budoucnost](#).

Festivalová karta je k dispozici i v online podobě! Žáci si ji mohou vyplňovat přímo na stránkách posvitsinabudoucnost.cz v záložce ["Jak na to"](#).

REFLEXE A PLÁNOVÁNÍ

S časovým odstupem, třeba týden po akci, udělejte s dětmi reflexi pomocí poslední části festivalové karty. Začněte společnou diskuzí o festivalu, ptejte se, co se jim líbilo, nelíbilo a proč. Jak se jim dařilo s vystavovatelem mluvit, dostali odpovědi na své otázky?

Pak si mohou žáci*kyně vyplnit část pracovního listu ve škole nebo doma. Důležité pro jejich další kroky jsou otázky "Co udělám dál... Kam směřuji?" Zkuste je vést k tomu, aby si naplánovali své další aktivity konkrétně - kdy, co.

KOMPETENCE 21. STOLETÍ

Zde je uvedeno 10 dovedností, které na základě výzkumů a predikcí budou nejžádanější v roce 2025. Jsou mezi nimi převážně měkké kompetence a digitální dovednosti. Žáci*kyně (i vy) se v nich můžete ohodnotit a dále o vývoji trhu práce diskutovat s pomocí zdrojů jako například: europass.cz/dovednosti-budoucnosti nsp.cz nebo dalších článků týkajících se profesí budoucnosti.

PŘÍPRAVA NA FESTIVAL

S částí karty "PŘÍPRAVA NA festival" je vhodné pracovat týden před akcí. Jen s náležitou přípravou dokáží žáci*kyně plně využít potenciál návštěvy festivalu. Měli by si projít [profily škol](#), které na akci budou, shlédnout [videa na YouTube Posvit si na budoucnost](#). Měli by si promyslet, co chtějí na stáncích vystavujících škol zjistit, co by je zajímalo. Můžete o tom společně diskutovat a pak samostatně nebo ve dvojicích zformulovat otázky do pracovního listu.

<h3>PO FESTIVALU</h3> <p>CO JSEM ZJISTIL/A: Nejvíce mě zaujala škola/obor: Jaké školy jsou tedy ve hře? Co z toho plyne a co udělám dál? Kam v životě směřuji?</p> <p>Čím mě zaujala/y: Mají něco společného? Kdy přesně to udělám? V čem se chci zlepšit?</p> <p>Na SŠ budeš rozvíjet své odborné znalosti a dovednosti, ale nezapomeň rozvíjet také tyto DOVEDNOSTI BUDOUCNOSTI: OHODNOTĚ, JAK JSI NA TOM TEĎ - POMOCÍ SMAJLÍKŮ</p> <table border="0"><tr><td>Analytické myšlení a inovace</td><td>Aktivní učení a strategie učení</td></tr><tr><td>Řešení složitých problémů</td><td>Odolnost vůči stresu a flexibilita</td></tr><tr><td>Kritické myšlení a analýza</td><td>Vedení lidí a sociální vliv</td></tr><tr><td>Kreativita, originalita a iniciativa</td><td>Používání a ovládání technologií</td></tr><tr><td>Uvažování a vymýšlení nápadů</td><td>Design a programování technologií</td></tr></table> <p> vůbec tak trochu průměr zvládám to dobře zvládám to skvěle</p>	Analytické myšlení a inovace	Aktivní učení a strategie učení	Řešení složitých problémů	Odolnost vůči stresu a flexibilita	Kritické myšlení a analýza	Vedení lidí a sociální vliv	Kreativita, originalita a iniciativa	Používání a ovládání technologií	Uvažování a vymýšlení nápadů	Design a programování technologií	<h3>PŘED FESTIVALEM</h3> <p>POSVIŤ SI NA BUDOUCNOST posvitsinabudoucnost.cz NEŽ SE PRO COKOLIV ROZHODNEŠ, UJASNI SI: Baví mě: Ve škole mi jde nejlépe: Mimo školu mi jde: Nejvíce mě lidi chválí za: Jsem jediný/á, kdo: Mezi moje úspěchy patří: Mým snem je: Zajímá mě obor:</p> <p>PODLE ČEHO SI VYBRALI LIDI OKOLO TEBE SŠ? KDO NEBO CO JIM POMOHO SE ROZHODNOUT? ZMĚNILI BY DNES SVÉ ROZHODNUTÍ?</p> <p>KDE TĚ VIDÍ TVOJI KAMARÁDI? NA CO SE PODLE NICH HODÍŠ?</p>
Analytické myšlení a inovace	Aktivní učení a strategie učení										
Řešení složitých problémů	Odolnost vůči stresu a flexibilita										
Kritické myšlení a analýza	Vedení lidí a sociální vliv										
Kreativita, originalita a iniciativa	Používání a ovládání technologií										
Uvažování a vymýšlení nápadů	Design a programování technologií										

SILNÉ STRÁNKY

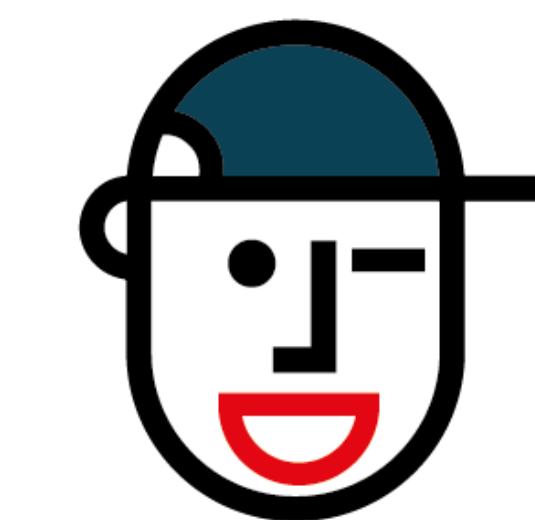
Sebepoznávání je základní východisko pro jakékoli kariérové rozhodování. Je to proces, který není nikdy ukončen, probíhá po celý život. Zde si žáci*kyně zkouší pojmenovat své silné stránky a zájmy, aby si uvědomili, co u sebe mohou rozvíjet a na čem stavět svou volbu SŠ. Další zdroje k práci na sebepoznávání: (KCV - [Pracovní listy ke stažení](#))

NÁZORY OKOLÍ

V téhle části pracovního listu se mají děti zeptat dospělých ve svém okolí (a nemusí to být rodiče, mohou to být dospělí kamarádi, příbuzní, učitelé, trenéři apod.), jak si vybírali střední školu, co jim pomohlo. Toto mohou splnit jako dobrovolný domácí úkol. Svých kamarádů*ek a spolužáků*yň se mohou zeptat na názor, na co by se podle nich hodilo.

<h3>PŘÍPRAVA NA FESTIVAL</h3> <p>PŘEDEM SI PŘÍPRAV OTÁZKY, NA CO SE CHCEŠ ZEPTAT: Přijímací řízení Možnosti uplatnění, budoucnost oboru Atmosféra ve škole, přístup k žákům Zahraniční výjezdy, stáže, praxe Vyučované předměty, jazyky, volitelné předměty Seberealizace, osobní rozvoj, kroužky, parlament Cokoli dalšího...</p>	<h3>NA FESTIVALU</h3> <p>MÍSTO NA TVOJE POZNÁMKY:</p> <p>Máš stále pochyby? Nevíš si rady? Využij kariérových poradců v Krajském centru vzdělávání - kcv.cz nebo v Informačním a poradenském středisku Úřadu práce - uradprace.cz.</p> <p>KCV Kariérové poradenství</p>
--	---

TIP



Zapojte do přípravy na festival a do návštěvy festivalu rodiče žáků a žákyň. Na webu posvitsinabudoucnost.cz pro ně máme doporučení a e-learning.

ZÁPISKY

Celá část festivalové karty "PŘI festivalu" slouží návštěvníkům*icím jako zápisník, kam si mohou zaznamenávat odpovědi na své otázky a další poznámky přímo při akci. Ve spodní části listu připomínáme existenci [poradenské zóny](#), kde si mohou promluvit s kariérovými poradci z KCV nebo z Úřadu práce.